



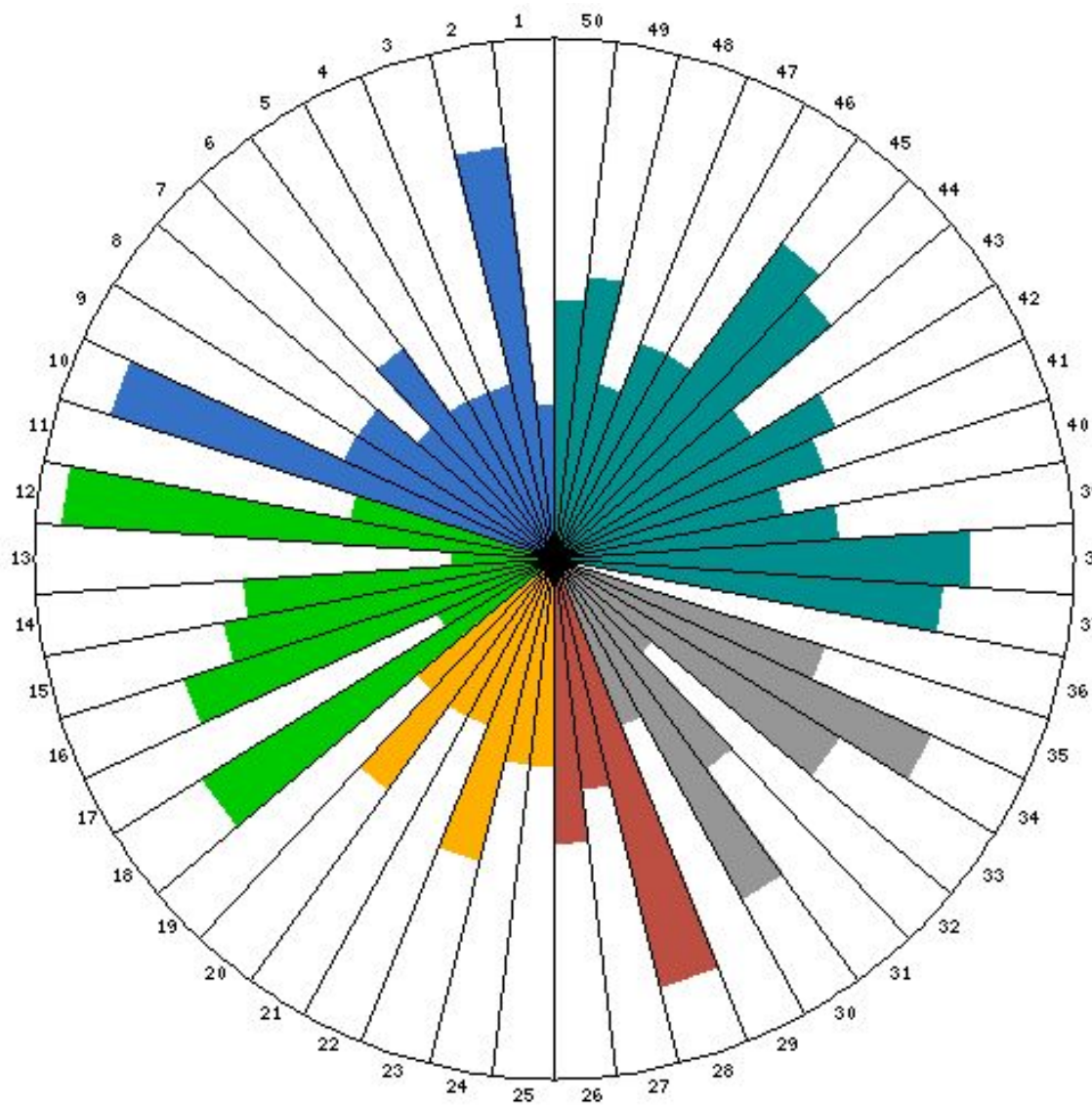
Etude de Potentiel

Identifiant Utilisateur:264

Date de passation du test: 04-02-2012

Date des resultats: 04-02-2012

ROSACE GENERALE





Identifiant Utilisateur:264

Date de passation du test: 04-02-2012

Date des resultats: 04-02-2012

RECAPITULATIF DES NOTES PAR DOMAINES

A - RAISONNEMENTS PREFERENTIELS

1	Raisonnement analogique	6
2	Raisonnement séquentiel	16
3	Raisonnement inductif	7
4	Raisonnement déductif	7
5	Raisonnement hypothético-déductif	7
6	Intuition	10
7	Créativité	7
8	Pensée par objectifs	9
9	Perception du temps	9
10	Abstrait/Concret	18

B - GESTION DES EMOTIONS

11	Introversion / Extraversion	8
12	Gestion de l'affect	19
13	Estime de soi	4
14	Autorité	12
15	Sociabilité	13
16	Contrôle de soi	15
17	Degré de responsabilité	5
18	Désir d'autonomie	16

C - DOMINANTES DE LA PERSONNALITE

19	Capacité d'écoute	7
20	Flexibilité	11
21	Persuasion	7
22	Désir d'apprendre	7
23	Esprit combatif	12
24	Dépassement de soi	8
25	Ordre	8

D - GESTION DE L ENERGIE

26	Niveau d'activité	11
27	Rapidité	9
28	Récupération	17

E - MOTIVATIONS

29	Sécurité	7
30	Confort	15
31	Esthétique	10
32	Volonté d'accomplissement	5
33	Empathie	13
34	Equité	16
35	Recherche d'efficacité	11

F - DIMENSION ENTREPRISE

36	Intégration hiérarchique	1
37	Esprit d'équipe	15
38	Aptitudes à déléguer	16
39	Aptitudes à négocier	11
40	Esprit Chasseur	9
41	Esprit Eleveur	11
42	Aptitudes à la gestion	12
43	Dimension organisation	9
44	Aptitudes aux responsabilités	14
45	Décision	15
46	Dimension entrepreneuriale	9
47	Style de commandement	9
48	Potentiel de leader	7
49	Potentiel de manager	11
50	Vision stratégique	10



Identifiant Utilisateur:264

Date de passation du test: 04-02-2012

Date des resultats: 04-02-2012

RECAPITULATIF DES NOTES PAR TRAITS

DOMAINE : RAISONNEMENTS PREFERENTIELS



Raisonnement analogique	6	Sur le plan du raisonnement analogique vous n'attachez que peu d'attention aux rapports et ressemblances qui existent entre les choses.
Raisonnement séquentiel	16	Pour ce qui est du raisonnement séquentiel, vous accordez beaucoup d'attention au cheminement logique de vos raisonnements, et vous vous sentez à l'aise quand vous traitez les données l'une après l'autre.
Raisonnement inductif	7	Au niveau inductif vous ne portez, semble-t-il, aux détails qu'une attention limitée.
Raisonnement déductif	7	Au niveau déductif vous semblez avoir tendance à ne pas valider vos hypothèses jusque dans le détail.
Raisonnement hypothético-déductif	7	Enfin, en ce qui concerne le raisonnement hypothético-déductif vous ne semblez pas manifester d'aptitudes ni de goûts particuliers.
Intuition	10	Vous ressentez assez bien ce qui se passe, mais vous éprouvez le besoin de le vérifier systématiquement.
Créativité	7	L'innovation et l'originalité sont des qualités que vous reconnaissez plutôt à d'autres. Apprenez à développer cette part de vous-même.
Pensée par objectif	9	Vous tenez compte parfois de la notion d'objectif, mais il vous sera utile d'attacher plus d'importance à cette forme de pensée dans la réalité de votre travail.
Perception du temps	9	Vous êtes capable de gérer votre temps, mais semble-t-il, surtout dans le court terme. Prenez en compte également les notions de moyen et long termes.
Abstrait/concret	18	Vous êtes particulièrement adroit de vos mains et vous ne concevez pas une activité qui soit purement abstraite. Vous avez le sens du concret et le pragmatisme constitue l'une de vos qualités dominantes.



Identifiant Utilisateur:264

Date de passation du test: 04-02-2012

Date des resultats: 04-02-2012

RECAPITULATIF DES NOTES PAR TRAITS

DOMAINE : GESTION DES EMOTIONS



Introversion / Extraversion	8	Vous paraissez plus introverti qu'extraverti.
Gestion de l'affect	19	Vous sentir aimé est important pour votre équilibre, vous êtes sensible, parfois à l'extrême, et facilement vulnérable sur le plan affectif.
Estime de soi	4	Pourquoi manifester autant de sévérité vis à vis de vous-même? Il est important de ne pas se dévaloriser et de savoir reconnaître aussi ses qualités.
Autorité	12	Vous possédez des capacités certaines à exercer des responsabilités sur autrui et vous savez rester vous-même quand vous faites face aux autres.
Sociabilité	13	Vous appréciez les contacts et les relations humaines et vous savez entretenir de bons rapports avec votre entourage.
Contrôle de soi	15	Vous gérez bien vos émotions et vous savez garder votre self-control même dans les situations difficiles.
Degré de responsabilité	5	Vous avez parfois de la peine à reconnaître vos erreurs et tendance à chercher une raison extérieure à vos échecs.
Désir d'autonomie	16	Vous aimez gérer librement votre travail et vous organiser vous-même. l'indépendance vous rend plus responsable et plus efficace.



Identifiant Utilisateur:264

Date de passation du test: 04-02-2012

Date des resultats: 04-02-2012

RECAPITULATIF DES NOTES PAR TRAITS

DOMAINE : DOMINANTES DE LA PERSONNALITE



Capacité d'écoute	7	Bien que vous sembliez accorder de l'importance à ce que d'autres peuvent vous dire, ceci peut n'être souvent qu'une position de principe, non appliquée régulièrement dans la réalité quotidienne.
Flexibilité	11	Vous manifestez de l'attachement à vos idées et points de vue, cela ne vous empêche pas en général de vous adapter aux situations et de vous plier aux exigences de l'environnement.
Persuasion	7	Vous comprenez tout le parti que l'on peut tirer d'une bonne maîtrise de la communication. Vous semblez cependant pouvoir progresser largement et supprimer beaucoup de maladresses dans vos argumentaires. Il ne tient qu'à vous de vous améliorer.
Désir d'apprendre	7	Tout en ne refusant pas l'acquisition de connaissances nouvelles, il ne semble pas que vous manifestiez un grand désir d'apprendre ni une motivation soutenue. Il peut être regrettable de freiner ainsi votre capacité à vous adapter et à évoluer.
Esprit combatif	12	Dépourvu de méchanceté, vous semblez cependant capable de défendre vos opinions et vous savez faire face à l'adversité.
Dépassement de soi	8	Vous ressentez parfois le besoin de reculer vos limites physiques ou intellectuelles, de vous poser des défis. Il faut mettre vos actes en accord avec ce ressenti.
Ordre	8	Vous semblez assez brouillon tout en étant capable de vous repérer assez bien dans ce désordre apparent.



Identifiant Utilisateur:264

Date de passation du test: 04-02-2012

Date des resultats: 04-02-2012

RECAPITULATIF DES NOTES PAR TRAITS

DOMAINE : GESTION DE L'ENERGIE



Niveau d'activité	11	Vous semblez globalement énergique et actif avec une assez bonne capacité de travail.
Rapidité	9	Vous paraissez travailler relativement lentement, sans doute au bénéfice de la précision et de l'application.
Récupération	17	Vous avez un fonctionnement d'athlète parfaitement entraîné. Après une forte dépense d'énergie, vous rechargez vos batteries très rapidement.



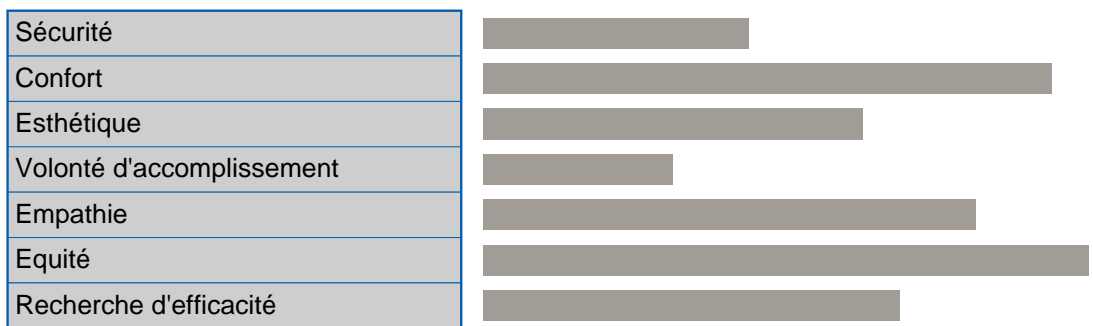
Identifiant Utilisateur:264

Date de passation du test: 04-02-2012

Date des resultats: 04-02-2012

RECAPITULATIF DES NOTES PAR TRAITS

DOMAINE : MOTIVATIONS



Sécurité	7	Bon équilibre entre la recherche de la sécurité et un goût du risque calculé.
Confort	15	Il est important pour vous de travailler dans un univers confortable et pratique qui améliore, pensez-vous, la qualité de votre travail.
Esthétique	10	Vous n'êtes pas dépourvu de goût mais le souci du beau n'est pas premier dans votre échelle de valeurs.
Volonté d'accomplissement	5	Vous risquez de laisser vos projets en suspens et de ne pas pouvoir ou savoir terminer ce que vous initiez.
Empathie	13	Bonne sensibilité et ouverture à autrui.
Equité	16	Objectif, gérant bien votre affectivité, vous êtes soucieux et attentif à ce que vos décisions comme vos comportements soient empreints de justice.
Recherche d'efficacité	11	Vous aspirez à être efficace et vous l'êtes généralement.



Identifiant Utilisateur:264

Date de passation du test: 04-02-2012

Date des resultats: 04-02-2012

RECAPITULATIF DES NOTES PAR TRAITS

DOMAINE : DIMENSION ENTREPRISE 1/2



Intégration hiérarchique	1	Vous semblez éprouver de réelles difficultés à vous intégrer dans un système hiérarchique. Votre refus de l'autorité semble trop émotionnel et peut vous causer de réels problèmes.
Esprit d'équipe	15	Vos collègues sont avant tout des partenaires et vous êtes persuadé que l'on travaille mieux en équipe que seul. Vous êtes très solidaire et recherchez toujours le consensus.
Aptitudes à déléguer	16	Bonnes aptitudes à la délégation. Vous savez poser des repères d'évaluation et aimez faciliter la prise de responsabilités par vos subordonnés.
Aptitudes à négocier	11	Vous avez des aptitudes à la négociation mais devez veiller à ne pas perdre de vue certains critères, souplesse d'écoute, rapport à l'autre, mais aussi fermeté sur l'objectif à atteindre et contrôle de soi sans faille.
Esprit chasseur	9	Pas chasseur dans l'âme, vous savez cependant relever un défi, surtout si celui-ci concerne vos valeurs et vos croyances profondes.
Esprit éleveur	11	Des capacités à "jardiner", maintenir et consolider votre réseau relationnel autant que votre domaine d'activité.



Identifiant Utilisateur:264

Date de passation du test: 04-02-2012

Date des resultats: 04-02-2012

RECAPITULATIF DES NOTES PAR TRAITS

DOMAINE : DIMENSION ENTREPRISE 2/2



Aptitudes à la gestion	12	Des aptitudes moyennes à la gestion : vous traitez les données dans l'ordre en fonction de vos objectifs.
Dimension organisation	9	Des capacités d'organisation: vous savez ordonner et planifier vos activités de façon satisfaisante.
Aptitudes aux responsabilités	14	Bon sens des responsabilités: confiance en vous et vision du but à atteindre. Cette dimension est pour vous importante et agréable.
Décision	15	Vous savez décider et trancher clairement et fermement et vous n'hésitez pas à prendre et assumer des initiatives.
Dimension entrepreneuriale	9	Dimension entrepreneuriale moyenne : vous semblez tout à fait capable de vous associer à un projet et d'y contribuer, mais peut-être pas d'en assumer seul la charge.
Style de commandement	9	Démocrate, vous recherchez plus le consensus et la participation ou l'adhésion de vos collaborateurs, que la manifestation d'une autorité personnelle.
Potentiel de Leader	7	Vous ne vous donnez pas les moyens d'entraîner les autres.
Potentiel de manager	11	Des capacités ou le désir de jouer un rôle de manager, mais encore faut-il vous donner les moyens de le valider et/ou le développer dans la réalité.
Vision stratégique	10	Vous savez coordonner vos actions pour atteindre vos objectifs.